

FEUERLÖSCHARMATUREN FIRE FIGHTING FITTINGS

Saugkupplungen System Storz Suction Couplings Storz System

Saugkupplung Suction Coupling

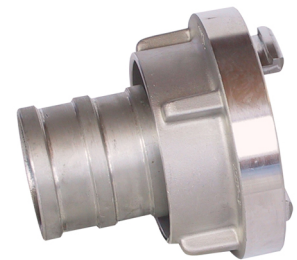
Schnellkupplung für Saugbetrieb
Quick Connection Coupling for Suction Operation
Stutzen drehbar im Knaggenteil gelagert
Tail piece, rotatably mounted inside the clamp fitting

Größe Size	Schlauch-Innen-Ø Hose internal Ø		Gewicht Weight		Standard	Aluminium Messing/Brass
	Knaggenabstand Lug spacing	Stutzenlänge Length tail piece	mm	kg		
D/25	31	25	53	0,09	DIN 14301	AL
D/25	31	25	53	0,28		MS
38	51	38	90	0,21	DIN 14321	AL
38	51	38	90	0,72		MS
C/42	66	42	90	0,50	DIN 14322	AL
C/42	66	42	90			MS
C/52	66	52	90	0,77	DIN 14323	AL
C/52	66	52	90	2,20		MS
B/75	89	75	125	1,40	DIN 14323	AL
B/75	89	75	125	3,73		MS
A/110	133	102	170	1,60	DIN 14323	AL
A/110	133	102	170	4,35		MS
A/110	133	110	170	1,60	DIN 14323	AL
A/110	133	110	170	5,00		MS
125	148	125	196	2,30		AL
F/150	160	150	180	2,60		AL

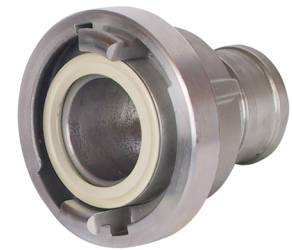
Andere Größen Other sizes

andere Größen und Werkstoffe auf Anfrage
other sizes and materials on request

Armaturen Fittings



Aluminium



Aluminium



Messing/Brass



Dichtring für Druck- und Saugbetrieb
Seals for delivery and suction operation

zertifiziert nach
DIN EN ISO 9001 : 2008
Qualitätsmanagementsystem

Quality made by Parsch