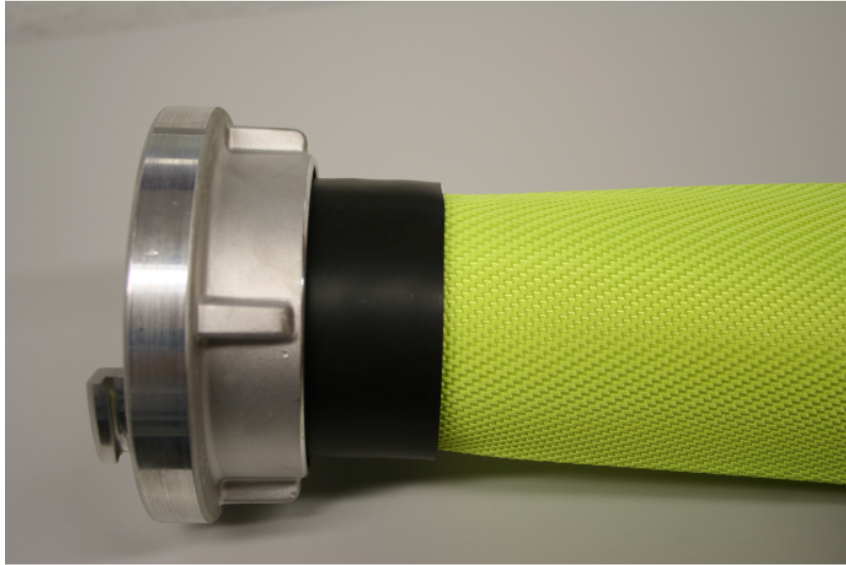


SCHUTZMANSCHETTE

Schlag- und Scheuerschutz im Bereich des Einbands

Quality made in Germany



- schützt den Schlauch im Bereich des Einbands vor Löchern, die durch Scheuerstellen oder durch das Aufschlagen der Kupplungen entstehen können
- liegt eng an und verhindert im Einsatz die Aufnahme von Schmutz zwischen Manschette und Schlauch
- hergestellt aus hochwertigem Synthese-Gummi
- die Wandstärke von etwa 3 mm ermöglicht eine harte Beanspruchung
- schützt vor möglichen Handverletzungen beim Kuppeln
- auch zur nachträglichen Montage geeignet

Zubehör



PARSCH

Schläuche • Armaturen

Standarddurchmesser

mm
42
52
75

andere Durchmesser auf Anfrage

PARSCH

Schläuche • Armaturen
GmbH & Co. KG

Gildestraße 16
D-49477 Ibbenbüren
Telefon: +49 (0) 5451 9 29-0
Fax: +49 (0) 5451 92 92 92

www.parsch.de
info@parsch.de

Quality made by Parsch