

# PROFI schwarz

extrudierter außengummierter Vielweckschlauch  
für harte Einsatzbedingungen

Quality made in Germany

Industrieschläuche



**PARSCH**

Schläuche • Armaturen

## Schlauchkonstruktion

**Gewebe** 100 % synthetisches Garn, rundgewebt  
(synthetische Textileinlage)  
max. Längsdehnung 4 %  
max. Querdehnung 4 %

**Innenauskleidung & Außendecke** Der hochwertige synthetische NITRIL-Gummi wird im Extrusionsverfahren durch das Gewebe durchgedrückt.  
Glatte Innenwand mit geringem Reibungsverlust.  
Außendecke mit Rippen für erhöhte Abriebfestigkeit.

**Standardfarben** schwarz



| Innendurchmesser | Gewicht | Platzdruck | Arbeitsdruck*         |            | Zugfestigkeit | Wandstärke |
|------------------|---------|------------|-----------------------|------------|---------------|------------|
|                  |         |            | Sicherheitsverhältnis |            |               |            |
| mm               | g/m     | bar        | 2:1<br>bar            | 3:1<br>bar | kg            | mm         |
| 19               | 190     | 60         | 30                    | 20         | 850           | 1,70       |
| 25               | 220     | 60         | 30                    | 20         | 1000          | 1,70       |
| 32               | 280     | 60         | 30                    | 20         | 1300          | 2,10       |
| 38               | 330     | 60         | 30                    | 20         | 1700          | 2,10       |
| 42               | 350     | 60         | 30                    | 20         | 1900          | 2,10       |
| 45               | 380     | 60         | 30                    | 20         | 2000          | 2,10       |
| 52               | 440     | 50         | 25                    | 17         | 2400          | 2,30       |
| 64               | 570     | 50         | 25                    | 17         | 2900          | 2,30       |
| 70               | 620     | 50         | 25                    | 17         | 3300          | 2,30       |
| 75               | 700     | 50         | 25                    | 17         | 3900          | 2,60       |
| 90               | 990     | 40         | 20                    | 13         | 4500          | 2,60       |
| 102              | 1120    | 40         | 20                    | 13         | 5100          | 3,00       |
| 110              | 1350    | 40         | 20                    | 13         | 5500          | 3,00       |
| 125              | 1430    | 30         | 15                    | 10         | 7000          | 3,00       |
| 152              | 1750    | 30         | 15                    | 10         | 9000          | 3,00       |
| 204              | 2500    | 24         | 12                    | 8          | 12000         | 3,50       |
| 250              | 3000    | 24         | 12                    | 8          | 16300         | 3,50       |

\* maximal empfohlener Arbeitsdruck des Schlauches, oder der maximale Arbeitsdruck der eingebundenen Kupplungen, je nachdem, welcher geringer ist.

**PARSCH**

Schläuche • Armaturen  
GmbH & Co. KG

Gildestraße 16  
49477 Ibbenbüren/Germany  
Telefon: +49 (0) 5451 9 29-0  
Fax: +49 (0) 5451 92 92 92

www.parsch.de  
info@parsch.de

Quality made by Parsch

# PROFI schwarz

extrudierter außengummierter Vielweckschlauch  
für harte Einsatzbedingungen



## Eigenschaften

robuster Schlauch – abriebfest und sehr lange Lebensdauer  
flammwidrig  
beständig gegenüber Öl, Benzin und Chemikalien  
geschmeidig und knickbeständig  
alterungs-, ozon- und witterungsbeständig  
wartungsfrei und leicht zu reinigen  
kältebeständig bis zu  $-30^{\circ}\text{C}$   
hitzebeständig bis zu  $+80^{\circ}\text{C}$   
leicht zu reparieren  
(Reparaturmaterial und Vulkanisiergerät werden auf Wunsch angeboten)

## Einsatzgebiete

allgemeiner Pumpenschlauch für schwere Beanspruchung  
landwirtschaftliche Beregnung und Bewässerung  
Kanalreinigung  
Bauwirtschaft  
Industrie

## Farbe

Standardfarben schwarz und rot  
Sonderfarben gelb und blau auf Anfrage  
(Mindestmenge 1.500 m)

## Kupplungen

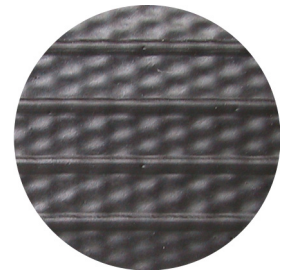
System Storz, System Perrot und andere Systeme

## Industrieschläuche



# PARSCH

Schläuche • Armaturen



Außendecke

## Standardlängen

| Meter |
|-------|
| 15    |
| 20    |
| 25    |
| 30    |

maximale Länge bis 150 m



Kupplung System Perrot

zertifiziert nach  
DIN EN ISO 9001 : 2008  
Qualitätsmanagementsystem

Quality made by Parsch