

PARSCH-GUMMI-MANCHON, SCHWARZ

für alle Arten von Gewebe
wie Polyester oder Polyamid

Quality made in Germany

Sonderschläuche



PARSCH

Schläuche • Armaturen

Konstruktion

Material Zweikomponenten-System aus schwarzem SBR (Styrol-Butadien-Rubber) Kautschuk und weißem NBR (Nitril-Butadien-Rubber) Kleber

Allgemein

Vulkanisation Während der Vulkanisation erhalten beide Schichten ihre endgültigen physikalischen Eigenschaften und entwickeln zum Gewebe sowohl eine chemische als auch mechanische Haftung

Umwelt Umweltfreundlich und ohne Lösungsmittel hergestellt
Besonders geringe Geruchsentwicklung
Nach neuestem Stand der Elastomere-Technik



Innendurchmesser	Flache Breite*	Gewicht**	Lieferlänge***	Wandstärke
mm	mm	g/m	m	mm
19	24	70	3000	0,80
25	34	89	3000	0,80
38	51	126	2500	0,80
42	56	140	2000	0,80
45	59	149	2000	0,80
52	71	171	2000	0,80
65	90	218	1500	0,80
70	97	236	1200	0,80
75	105	260	1000	0,80
90	128	310	800	0,80
102	143	344	600	0,80
110	153	376	600	0,80

* Toleranz von ± 2 mm (für Innendurchmesser über 75 mm: ± 3 mm)

** Toleranz $\pm 10\%$

*** Entspricht dem Inhalt einer Palettenbox 1,20 x 0,80 x 0,70 m

PARSCH

Schläuche • Armaturen
GmbH & Co. KG

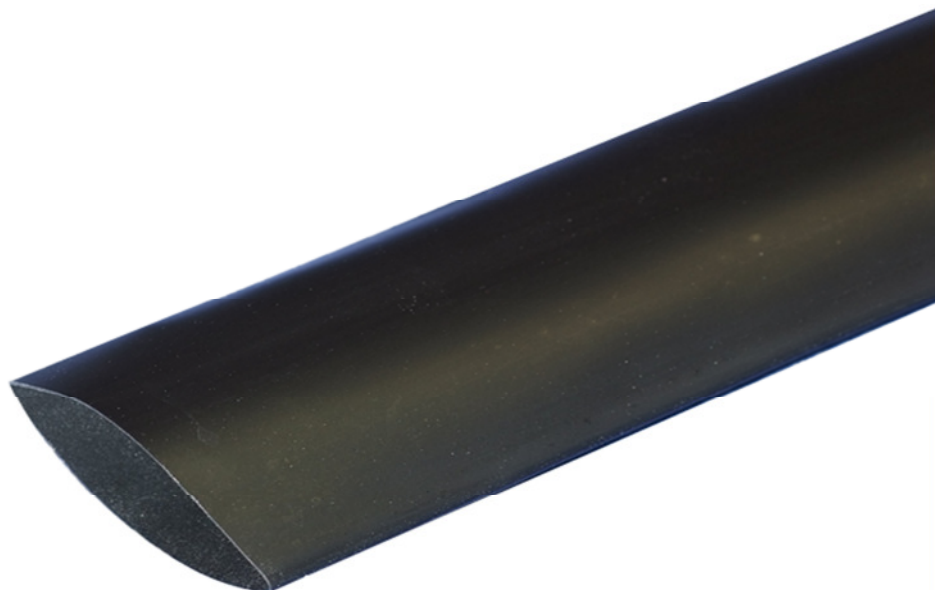
Gildestraße 16
49477 Ibbenbüren/Germany
Telefon: +49 (0) 5451 9 29-0
Fax: +49 (0) 5451 92 92 92

www.parsch.de
info@parsch.de

Quality made by Parsch

PARSCH-GUMMI-MANCHON, SCHWARZ

für alle Arten von Gewebe
wie Polyester oder Polyamid



Sonderschläuche



PARSCH

Schläuche • Armaturen



Zweikomponenten-System

Eigenschaften

Bruchdehnung 350 %
Reißfestigkeit 1.000 N/cm²
Shore A ca. 60
temperaturbeständig von – 30 °C (keine Brüche)
bis + 60 °C, kurzzeitig auch bis + 80 °C
Verschiedene Tests belegen eine sehr gute
Alterungsbeständigkeit (die Haftung nimmt im
Allgemeinen noch zu)
Durch Beimischung von hochwertigem Ozon- und
Alterungsschutzmitteln wird eine gute langjährig
erprobte Ozonbeständigkeit erzielt

Standarddurchmesser

mm
25
38
42
52
65
75
110

andere Durchmesser auf Anfrage
(Mindestmenge 500 m)

Haftung

Durchschnittliche Haftwerte bei normalen
Verhältnissen während der Vulkanisation
Bei normalen synthetischen Garnen 30-40 N
Bei Verwendung von gummfreundliche
ausgerüsteten Garnen bis zu 80 N

Lagerzeit

Bei sachgerechter Lagerung (kühl, d.h. unter 25 °C,
trocken und dunkel) kann der Manchon bis zu 6
Monate nach Herstellungsdatum gelagert werden,
ohne dass die Haftfähigkeit abnimmt

Verarbeitungshinweis

Kann ohne weitere Behandlung in das
Schlauchgewebe eingezogen bzw. eingewebt
und vulkanisiert werden
Um die weiße Kleberschicht zu aktivieren, können
Dampf, Infrarot oder Heißluft verwendet werden
Die Zeit des Heizens hängt von den örtlichen
Begebenheiten ab sowie von der Gewebe-
konstruktion, als Richtwert geben wir bei einer
Dampfvulkanisation 8 Minuten mit 5 bar
Dampfdruck an.

zertifiziert nach
DIN EN ISO 9001 : 2008
Qualitätsmanagementsystem

Quality made by Parsch