

# OEL FAVORIT 100

elektrisch leitfähiger Spezi­alschlauch für den Bergbau  
zugelassen nach LOBA Nr. 18.43.21 XII2

*Quality made in Germany*

Sonderschläuche



**PARSCH**

Schläuche • Armaturen

## Schlauchkonstruktion

- Gewebe** 100 % Polyester hochfest, rundgewebt  
Mehrfach gezwirnt, Körperbindung  
mit drei eingewebten Kupferlitzen  
max. Längsdehnung 3 %  
max. Querdehnung 3 %
- Innenauskleidung** schwarzer, glatter und elektrisch leitfähiger NBR-Gummi
- Außenbeschichtung** Polyurethan beschichtet, Standardfarbe blau  
Polyurethanbeschichtung erhöht die Abriebfestigkeit und die Lebensdauer, ist leicht zu reinigen und verringert die Wasseraufnahme
- Elektrischer Widerstand** < 10<sup>6</sup> Ohm



Innendurchmesser		Gewicht	Platzdruck	Arbeitsdruck*	Zugfestigkeit**	Wandstärke
mm	Zoll	g/m	bar	bar	kg	mm
25	1	160	100	40	2300	2,50
52	2	320	100	40	10000	2,50

\* maximal empfohlener Arbeitsdruck des Schlauches, oder der maximale Arbeitsdruck der eingebundenen Kupplungen, je nachdem, welcher geringer ist.

\*\* die Zugfestigkeit entspricht dem halben Wert der theoretischen Bruchbelastung.

**PARSCH**

Schläuche • Armaturen  
GmbH & Co. KG

Gildestraße 16  
49477 Ibbenbüren/Germany  
Telefon: +49 (0) 5451 9 29-0  
Fax: +49 (0) 5451 92 92 92

www.parsch.de  
info@parsch.de

*Quality made by Parsch*

# OEL FAVORIT 100

elektrisch leitfähiger Spezi­alschlauch für den Bergbau  
zugelassen nach LOBA Nr. 18.43.21 XII2



## Eigenschaften

antistatisch, Leitfähigkeit  $< 10^6 \Omega$   
geeignet für die Brandbekämpfung an explosionsgefährdeten Orten  
geeignet für Druckluft  
gute Abriebfestigkeit und lange Lebensdauer  
gute öl- und benzinbeständig  
entdrallt (kein Drall)  
geringer Druckverlust  
knickbeständig  
alterungs-, ozon- und witterungsbeständig  
wartungsfrei  
kältebeständig bis zu  $-30^\circ\text{C}$   
hitzebeständig bis zu  $+80^\circ\text{C}$

## Einsatzgebiete

Raffinerien  
Industrie  
Bergbau

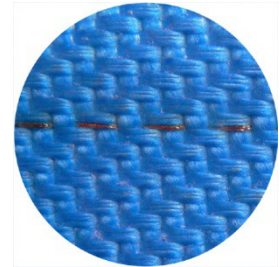
## Kupplungen

System Storz  
**Wichtiger Hinweis** für das Einbinden von Kupplungen: Oel Favorit 100 kann mit Kupplungen eingebunden werden, ohne dass die Kupferlitzen mit dem Kupplungsstutzen verbunden werden müssen! Die Spezial-Innengummierung sorgt für die elektrische Leitfähigkeit

## geltende Normen

LOBA Nr. 18.43.21 XII2

## Sonderschläuche



eingewebte Kupferlitze

## Standardlängen

Meter
15
20

maximale Länge bis 60 m

## Standarddurchmesser

mm
25
52

andere Durchmesser auf Anfrage  
(Mindestmenge 500 m)



Erdungsschraube

zertifiziert nach  
DIN EN ISO 9001 : 2008  
Qualitätsmanagementsystem

Quality made by Parsch