

# INDUSTRIE

## naturweißer Druckschlauch für die Industrie

Quality made in Germany

### Industrieschläuche



# PARSCH

Schläuche • Armaturen



### Schlauchkonstruktion

**Gewebe** 100 % Polyester hochfest, rundgewebt  
Kette 2-fach gezwirnt  
max. Längsdehnung 3 %  
max. Querdehnung 3 %

**Innenauskleidung** hochwertiger synthetischer Gummi  
alterungs- und ozonbeständig

**Außen** unbeschichtet, naturweiß

Innendurchmesser	Gewicht	Platzdruck	Arbeitsdruck*
mm	g/m	bar	bar
19	110	40	13
25	130	40	13
32	175	40	13
38	180	40	13
42	210	40	13
45	220	40	13
52	260	40	13
64	350	40	13
70	420	40	13
75	460	40	13
90	550	30	10
102	620	30	10
110	710	25	8
125	820	20	7
152	920	20	7

\* maximal empfohlener Arbeitsdruck des Schlauches, oder der maximale Arbeitsdruck der eingebundenen Kupplungen, je nachdem, welcher geringer ist.

**PARSCH**

Schläuche • Armaturen  
GmbH & Co. KG

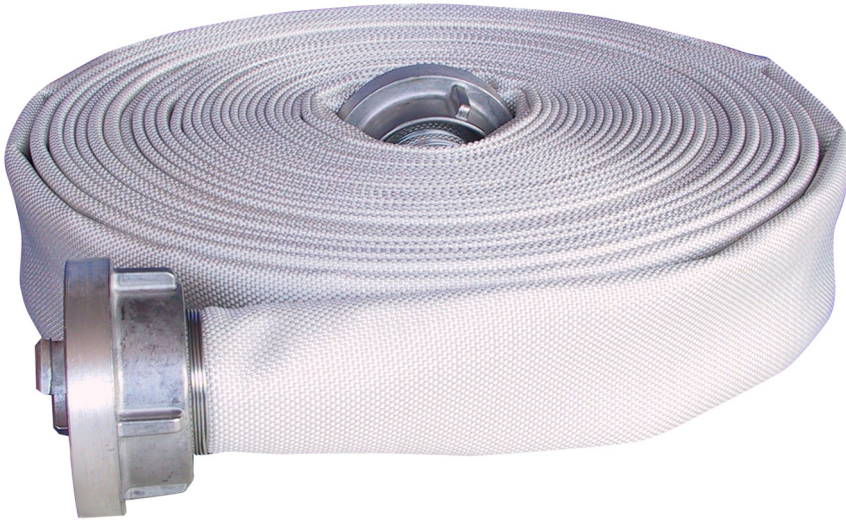
Gildestraße 16  
49477 Ibbenbüren/Germany  
Telefon: +49 (0) 5451 9 29-0  
Fax: +49 (0) 5451 92 92 92

www.parsch.de  
info@parsch.de

Quality made by Parsch

# INDUSTRIE

naturweißer Druckschlauch  
für die Industrie

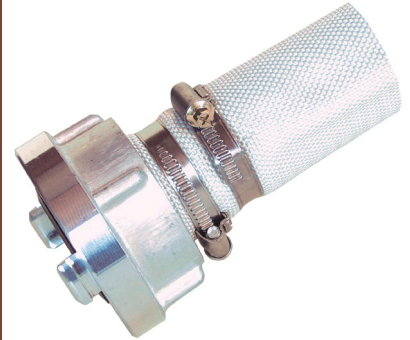


## Industrieschläuche



**PARSCH**

Schläuche • Armaturen



Schelleneinband

### Eigenschaften

fäulnis- und moderfest  
entdrallt (kein Drall)  
leicht und geschmeidig  
alterungs-, ozon- und witterungsbeständig  
wartungsfrei  
kleiner Rollendurchmesser  
kältebeständig bis zu  $-30^{\circ}\text{C}$   
hitzebeständig bis zu  $+80^{\circ}\text{C}$   
leicht zu reparieren  
(Reparaturmaterial und Vulkanisiergerät werden  
auf Wunsch angeboten)

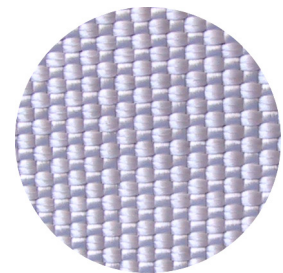
### Standardlängen

Meter
15
20
25
30

maximale Länge bis 300 m

### Einsatzgebiete

Industrie  
Baugewerbe  
Landwirtschaft  
Gärtnereien  
Schifffahrt  
allgemeiner Pumpenschlauch



2-fach gezwirntes Gewebe

### Kupplungen

System Storz oder andere internationale  
Kupplungen

zertifiziert nach  
DIN EN ISO 9001 : 2008  
Qualitätsmanagementsystem

Quality made by Parsch