

# FEUERLÖSCHARMATUREN FIRE FIGHTING FITTINGS

## Druckkupplungen System Storz Delivery Couplings Storz System

### Druckkupplung Delivery Coupling

Schnellkupplung für Druckbetrieb  
Quick Connection Coupling for Delivery Operation  
Stutzen drehbar im Knaggenteil gelagert  
Tail piece, rotatably mounted inside the clamp fitting

Größe Size	Schlauch-Innen-Ø Hose internal Ø		Gewicht Weight		Standard	Aluminium Messing/Brass
	Knaggenabstand Lug spacing		Stutzenlänge Length tail piece			
	mm	mm	mm	kg		
D/25*	31	25	53	0,09	DIN 14301	AL
<b>D/25*</b>	<b>31</b>	<b>25</b>	<b>53</b>	<b>0,28</b>		<b>MS</b>
38*	51	38	90	0,21		AL
<b>38*</b>	<b>51</b>	<b>38</b>	<b>90</b>	<b>0,72</b>		<b>MS</b>
C/38*	66	38	90	0,37		AL
C/42	66	42	55	0,35	DIN 14332	AL
C/52	66	52	55	0,33	DIN 14302	AL
<b>C/52</b>	<b>66</b>	<b>52</b>	<b>75</b>	<b>0,97</b>	<b>DIN 86202</b>	<b>MS</b>
65	81	38	90	0,45		AL
65	81	52	60	0,45	NEN 3374	AL
65	81	52	90	0,49		AL
65	81	65	60	0,42	NEN 3374	AL
65	81	65	100	0,48		AL
65	81	75	65	0,41	NEN 3374	AL
65	81	75	100	0,52		AL
B/65*	89	65	125	0,68		AL
B/75**	89	75	75	0,60	DIN 14303	AL
<b>B/75</b>	<b>89</b>	<b>75</b>	<b>80</b>	<b>1,41</b>	<b>DIN 86203</b>	<b>MS</b>
A/110*	133	102	170	1,60		AL
<b>A/110*</b>	<b>133</b>	<b>102</b>	<b>170</b>	<b>4,35</b>		<b>MS</b>
A/110*	133	110	170	1,60	DIN 14323	AL
<b>A/110*</b>	<b>133</b>	<b>110</b>	<b>170</b>	<b>5,00</b>		<b>MS</b>
125*	148	125	196	2,30		AL
F/150*	160	150	180	2,60		AL

\*Druck/Saug  
delivery/suction

\*\*Drei Rillen  
three grooves

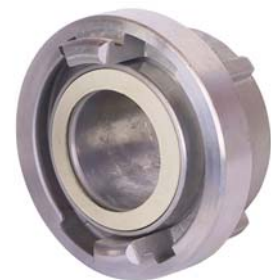
### Andere Größen Other sizes

andere Größen und Werkstoffe auf Anfrage  
other sizes and materials on request

## Armaturen Fittings



Aluminium



Aluminium



Messing/Brass



Dichting für Druckbetrieb  
Seals for delivery operation

### PARSCH

Schläuche • Armaturen  
GmbH & Co. KG

Gildestraße 16  
49477 Ibbenbüren/Germany  
Telefon: +49 (0) 5451 9 29-0  
Fax: +49 (0) 5451 92 92 92

www.parsch.de  
info@parsch.de

Quality made by Parsch

# FEUERLÖSCHARMATUREN FIRE FIGHTING FITTINGS

## Saugkupplungen System Storz Suction Couplings Storz System

### Saugkupplung Suction Coupling

Schnellkupplung für Saugbetrieb  
Quick Connection Coupling for Suction Operation  
Stutzen drehbar im Knaggenteil gelagert  
Tail piece, rotatably mounted inside the clamp fitting

Größe Size	Schlauch-Innen-Ø Hose internal Ø		Gewicht Weight		Standard	Aluminium Messing/Brass
	Knaggenabstand Lug spacing	Stutzenlänge Length tail piece	mm	mm		
D/25	31	25	53	0,09	DIN 14301	AL
<b>D/25</b>	<b>31</b>	<b>25</b>	<b>53</b>	<b>0,28</b>		<b>MS</b>
38	51	38	90	0,21	DIN 14321	AL
<b>38</b>	<b>51</b>	<b>38</b>	<b>90</b>	<b>0,72</b>		<b>MS</b>
C/42	66	42	90	0,50	DIN 14322	AL
<b>C/42</b>	<b>66</b>	<b>42</b>	<b>90</b>			<b>MS</b>
C/52	66	52	90	0,77	DIN 14323	AL
<b>C/52</b>	<b>66</b>	<b>52</b>	<b>90</b>	<b>2,20</b>		<b>MS</b>
B/75	89	75	125	1,40	DIN 14323	AL
<b>B/75</b>	<b>89</b>	<b>75</b>	<b>125</b>	<b>3,73</b>		<b>MS</b>
A/110	133	102	170	1,60	DIN 14323	AL
<b>A/110</b>	<b>133</b>	<b>102</b>	<b>170</b>	<b>4,35</b>		<b>MS</b>
A/110	133	110	170	1,60	DIN 14323	AL
<b>A/110</b>	<b>133</b>	<b>110</b>	<b>170</b>	<b>5,00</b>		<b>MS</b>
125	148	125	196	2,30		AL
F/150	160	150	180	2,60		AL

### Andere Größen Other sizes

andere Größen und Werkstoffe auf Anfrage  
other sizes and materials on request

## Armaturen Fittings



Aluminium



Aluminium



Messing/Brass



Dichtring für Druck- und Saugbetrieb  
Seals for delivery and suction operation

zertifiziert nach  
DIN EN ISO 9001 : 2008  
Qualitätsmanagementsystem

Quality made by Parsch