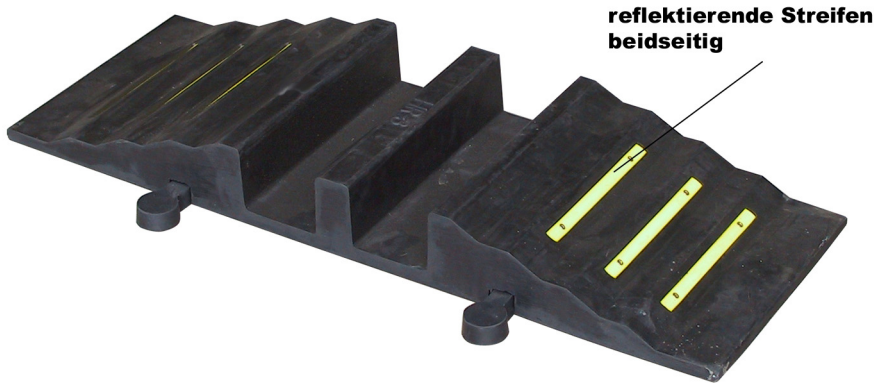


# GUMMI – SCHLAUCHBRÜCKEN

ineinandergreifende Schlauchbrücken  
aus hochverstärktem Gummi

*Quality made in Germany*



- geeignet für schwere LKW
- ca. 30 cm breite Einheiten, die schnell zu der gewünschten Brückenbreite zusammengesteckt werden können
- leicht zu befördern
- geeignet für einzelne und doppelte Schlauchleitungen
- rutschfeste Unterschicht für optimale Bodenhaftung
- zuverlässige und wartungsfreie Handhabung

**Einsatzgebiete**

- Feuerwehren
- Landwirtschaft
- Industrie
- Forstwirtschaft

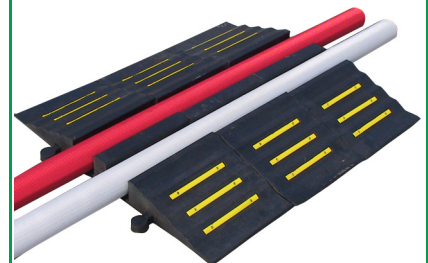
| <b>Brücken für verschiedene Schlauchgrößen</b> |         |         |        |        |  |
|--|---------|---------|--------|--------|--|
| Innendurchmesser                               | Gewicht | Länge   | Höhe   | Breite |  |
| Für zwei Schläuche bis 75 mm                   | 12 kg   | 855 mm  | 84 mm  | 302 mm |  |
| Für zwei Schläuche bis 100 mm                  | 16 kg   | 830 mm  | 102 mm | 320 mm |  |
| Für zwei Schläuche bis 125 mm                  | 21 kg   | 1010 mm | 135 mm | 290 mm |  |

Zubehör



**PARSCH**

Schläuche • Armaturen



beliebiges Erweitern der Spurbreite



hält hohen Belastungen stand

**PARSCH**

Schläuche • Armaturen  
GmbH & Co. KG

Gildestraße 16  
D-49477 Ibbenbüren  
Telefon: +49 (0) 5451 9 29-0  
Fax: +49 (0) 5451 92 92 92

www.parsch.de  
info@parsch.de

*Quality made by Parsch*